



**EVALUAREA COMPETENȚELOR FUNDAMENTALE
LA FINALUL CLASEI a II-a
2017**

Test 1

MATEMATICĂ

Județul / sectorul.....

Localitatea.....

Școala.....

Numele și prenumele elevei / elevului.....





.....

Clasa a II-a.....

Băiat

Fată

Elevii clasei a II-a au mers în parc, să se bucure de aerul călduț al primăverii și să privească florile multicolore și insectele. La un moment dat, ei au început să numere insectele pe care le vedeau. Numărul acestora este scris în tabelul de mai jos. Doamna învățătoare le-a spus elevilor că printre flori sunt ascunse câteva bilețele cu întrebări. Așa că elevii au început jocul...

			
300 de fluturi	169 de buburuze	89 de albine	54 de greieri

1. Câți **fluturi** și **greieri** au numărat elevii în total în parc? scrie pe un bilețel.
Încercuiește și tu litera corespunzătoare răspunsului corect.

- a) 246
- b) 354
- c) 389
- d) 469

Nu se completează de către elev
COD

1.

2. Ana are de comparat numărul **fluturilor** cu numărul **albinelor**.
Scrive și tu, în căsuța de mai jos, unul dintre semnele <, =, > pentru ca relația să fie corectă.

300 89

Nu se completează de către elev
COD

2.

3. Cu cât este mai mare numărul **buburuzelor** decât cel al **albinelor**? scrie pe un alt bilețel.

Încercuiește litera corespunzătoare răspunsului corect.

- a) 70
- b) 80
- c) 90
- d) 180

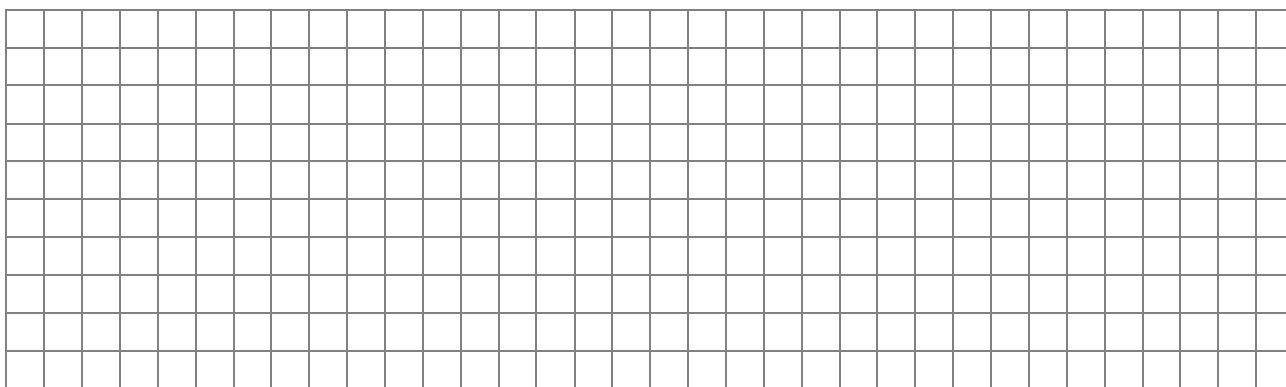
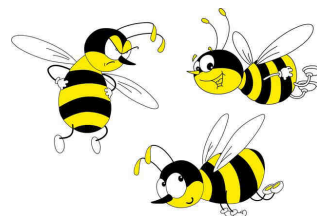
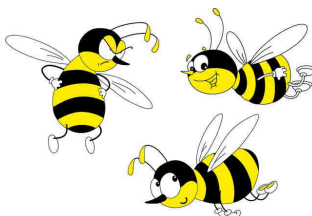
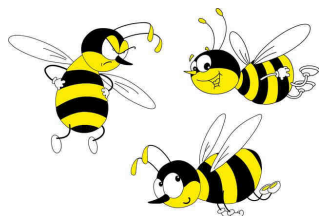
Nu se completează de către elev
COD

3.

4. Dan observă câteva albine zburând ca în imaginea de mai jos. Câte albine sunt în total în imaginea de mai jos?

Află și tu rezultatul prin adunare repetată de termeni egali.

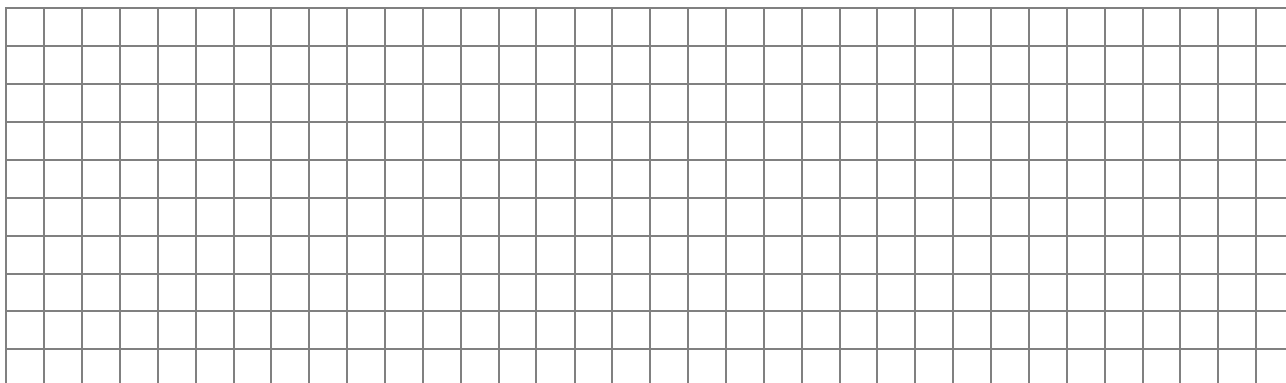
Scrie, pe spațiul dat, rezolvarea problemei.



Nu se completează de către elev
COD

4.

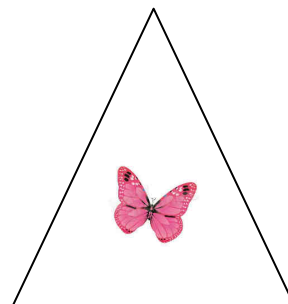
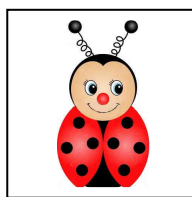
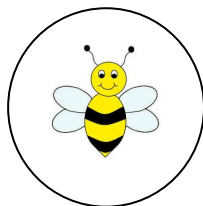
7. Mara a numărat 6 albine, iar Andra de 4 ori mai multe.
Cătălin are de calculat câte albine a numărat Andra.
Scrive și tu, pe spațiul dat, rezolvarea problemei.



Nu se completează de către elev
COD

7.

8. Copiii au lipit pe cartonașe imagini cu insectele văzute în parc.
Cu ce formă geometrică seamănă cartonașul pe care este lipită albina?
Încercuiește litera corespunzătoare răspunsului corect.



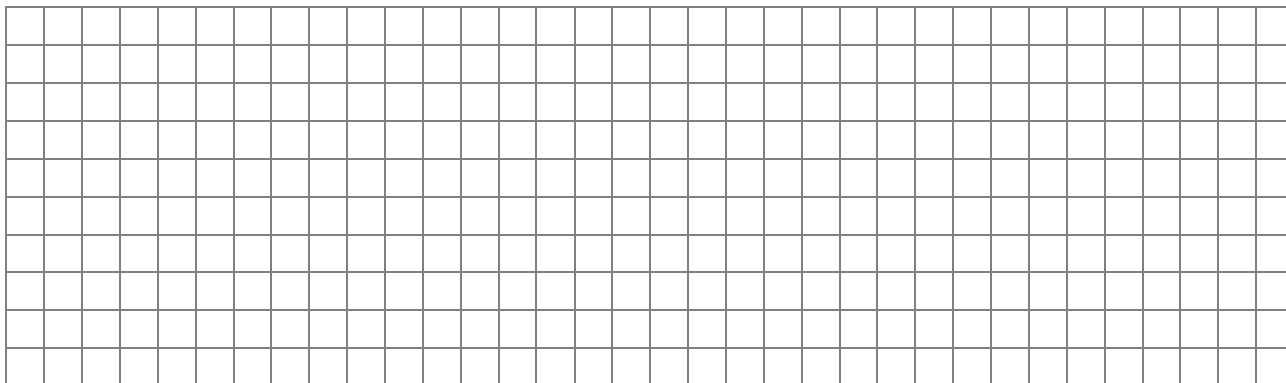
- a) cerc
- b) dreptunghi
- c) pătrat
- d) triunghi

Nu se completează de către elev
COD

8.

9. Florin are de calculat cu cât este mai mare numărul buburuzelor decât numărul greierilor. El a scris următorul exercițiu: $169 - 54 = 115$.

**Verifică tu, prin operație inversă, dacă Florin a calculat corect.
Scrie, pe spațiul dat, verificarea exercițiului.**



Nu se completează de către elev
COD

9.

10. Andrei a realizat un tablou folosind figuri geometrice.

**Câte dreptunghiuri și câte cercuri a folosit el pentru realizarea copacilor?
Încercuiește litera corespunzătoare răspunsului corect.**



- a) 2 dreptunghiuri și 2 cercuri;
- b) 3 dreptunghiuri și 3 cercuri;
- c) 4 dreptunghiuri și 5 cercuri;
- d) 5 dreptunghiuri și 5 cercuri.

Nu se completează de către elev
COD

10.

11. Liviu a avut de numărat din doi în doi greierii văzuți în parc.
Ajută-l să continue numărarea.
Scrive și tu, în casetele goale, aceste numere.

44

48

54

Nu se completează de către elev
COD

11.

12. La final, băieții s-au așezat câte 5 pe 3 rânduri. Sunt ei suficienți pentru a dansa cu cele 15 de fete, astfel încât să formeze câte o pereche?
Explică, pe spațiul dat, răspunsul tău.

Da, pentru că _____

Nu, pentru că _____

Nu se completează de către elev
COD

12.

FELICITĂRI, AI AJUNS LA SFÂRȘITUL TESTULUI!
MULȚUMIM PENTRU PARTICIPARE!